

MCF SERIES PROCEDURE DE REPARATION

1. MATERIELS



Colle de contact type caoutchouc, fer à souder, étain, colle, calle en plastique, cutter, pinces, ruban de masquage, colle époxy bi composant, chiffons en tissu et acétone (MEK).



Matériel fourni : pièces mobiles (bobine/speeder + membrane), joints, capuchon anti-poussière, calle en plastique et latex (couleur blanche). Vérifiez que les pièces mobiles n'ont pas été endommagées pendant le transport.

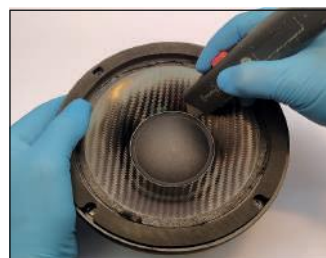


Si possible, un GBF audio et également un amplificateur seraient utiles.

2. PREPARATION



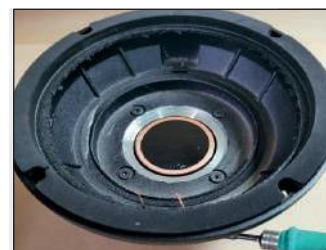
À l'aide d'un cutter, coupez la partie supérieure de la membrane.



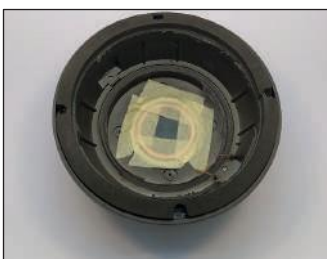
À l'aide d'un cutter, coupez la partie inférieure de la membrane et retirez-la.



À l'aide d'un cutter, coupez les fils conducteurs de la bobine, le speeder et retirez le reste des composants de la partie mobile.



Dessouder les fils conducteurs de la bobine mobile de l'extérieur du saladier et vérifier le bon état de la connexion.



Protégez l'espace avec du ruban de masquage pour éviter que des particules ne pénètrent à l'intérieur de l'entrefer.



Retirez les joints et, à l'aide de MEK et d'un cutter, nettoyez la surface supérieure du saladier en éliminant les restes de colle et de suspension.



À l'aide de MEK et d'un cutter, nettoyez la surface inférieure du saladier en éliminant les restes de colle et du speeder.



Pliez un morceau de ruban adhésif dans le sens de la longueur (70 mm x 25 mm x 1 mm), côté adhésif exposé, et insérez-le dans l'espace vide et faites-le tourner. Répétez cette opération jusqu'à ce que le ruban reste propre une fois retiré.

MCF SERIES PROCEDURE DE REPARATION

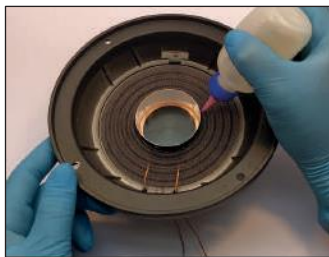
3. INSTALLATION



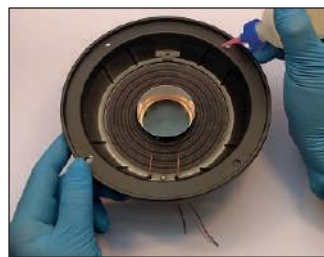
Appliquez un cordon de colle de contact¹ sur la surface du saladier où le speeder ou l'anneau du speeder sera monté.



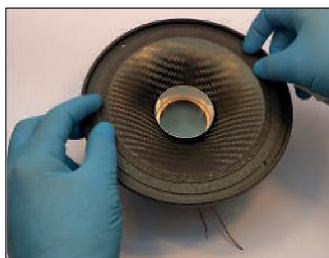
Insérez la calle en plastique dans le support de la bobine, placez la bobine à l'intérieur de l'entrefer et passez les fils conducteurs de la bobine à travers les trous des bornes et soudez.



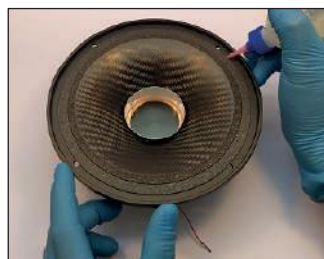
Appliquer un cordon de colle contact entre la bobine et le speeder pour coller la membrane.



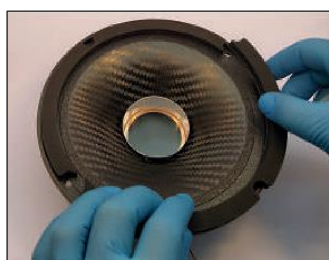
Appliquez un cordon de colle de contact¹ sur la surface du saladier où la suspension sera montée.



Collez la membrane sur la bobine.



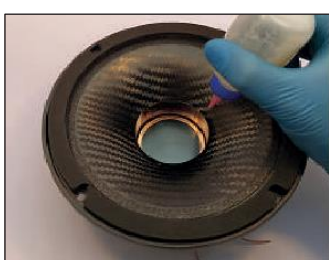
Appliquez un cordon de colle de contact sur la zone du joint. Attendez 5 minutes.



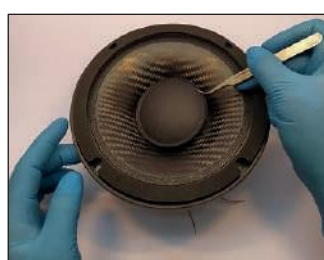
Placez les joints sur le saladier dans la bonne position. Retournez le haut-parleur vers le bas (posé sur le joint) et laissez la colle sécher pendant 8 heures.



Retirez la calle.



Appliquez un cordon de colle de contact sur la zone du capuchon anti-poussière.



Collez le capuchon anti-poussière et laissez sécher au moins 24 heures.

MCF SERIES PROCEDURE DE REPARATION



Coupez l'excédent des fils conducteurs de la bobine.

4. VERIFICATION



Vérifiez la polarité du haut-parleur à l'aide d'une batterie en connectant la borne positive de la batterie à la borne positive du haut-parleur. Faites de même avec les bornes négatives. La partie mobile doit se déplacer vers le haut.

¹ Dans le cas de modèles haute puissance (> 150 W), nous recommandons fortement d'utiliser un adhésif époxy bi composant pour coller à la fois le speeder et le capuchon anti-poussière.